

# Fase VI, LA NUEVA ERA TRANSMILENIO S.A.



25 AÑOS

¡Gracias por ser el corazón de esta historia!



Invest in Bogotá



## *Sistema TransMilenio*

01







Alcaldía Mayor de Bogotá

*Sector Movilidad*

TRANSMILENIO S.A.

*Ente gestor el Sistema/Empresa **100% pública***

I. Diseño y construcción  
infraestructura

II. Provisión de flota

III. Operación y control  
del sistema

**Fuente de recursos:**

Recursos Nación-Distrito

**Ejecución:**

Directa – Convenio IDU

Infraestructura como servicio (ENEL)

**Fuente de recursos:**

Tarifas Usuario + Recursos Distrito.

**Ejecución:**

Mediante **Contratos de Concesión**

**Fuente de recursos:**

Tarifas Usuario + Recursos Distrito  
+ Recursos Nación

**Ejecución:**

Mediante **Contratos de Concesión**



Somos los responsables de gestionar el **Sistema de Transporte Público de buses y cables** de Bogotá D.C, que conecta a las personas con las oportunidades que brinda la ciudad, en condiciones de calidad, seguridad y eficiencia.





## ¿Cómo hemos venido construyendo el Sistema?



### *Sistema Troncal*

### *Sistema Zonal*

Fase I  
**2000**

Calle 80 - Caracas Sur  
Autopista Norte

Fase II  
**2003**

Américas – Calle 13  
NQS - Suba  
Av. Jiménez

Fase III  
**2010**

Calle 26  
Carrera 10

- 13** Zonas de Bogotá adjudicadas
- 10** Zonas iniciaron operación
- 9** Zonas operando actualmente

Fase IV  
**2018**

  
Renovación Flota  
Fase I y II

Fase V  
**2020**

  
**5** Zonas de Bogotá **11** Unidades Funcionales  
*Fontibón – Usme – Perdomo – Suba Centro – San Cristóbal*



El **SITP** cubre toda la ciudad y parte de Soacha



Desde 2022, Bogotá cuenta con un único medio de transporte público esencial, integrado operacional, física y tarifariamente.







El SITP cuenta con una flota de 10.971 buses, cable y Bici Estaciones



*Troncal*

**2.353**  
buses

**2.061.033**  
viajes al día

**114,4 km**  
de vía troncal

**26 km/h**  
velocidad promedio



*Zonal*

**8.618**  
buses

**2.026.957**  
viajes al día

**2.330 km**  
de vía recorridos

**16 km/h**  
velocidad promedio



*Cable*

**163**  
cabinas

**23.971**  
viajes al día

**3,3 km**  
de vía recorridos

**4 Km/s**  
Velocidad promedio

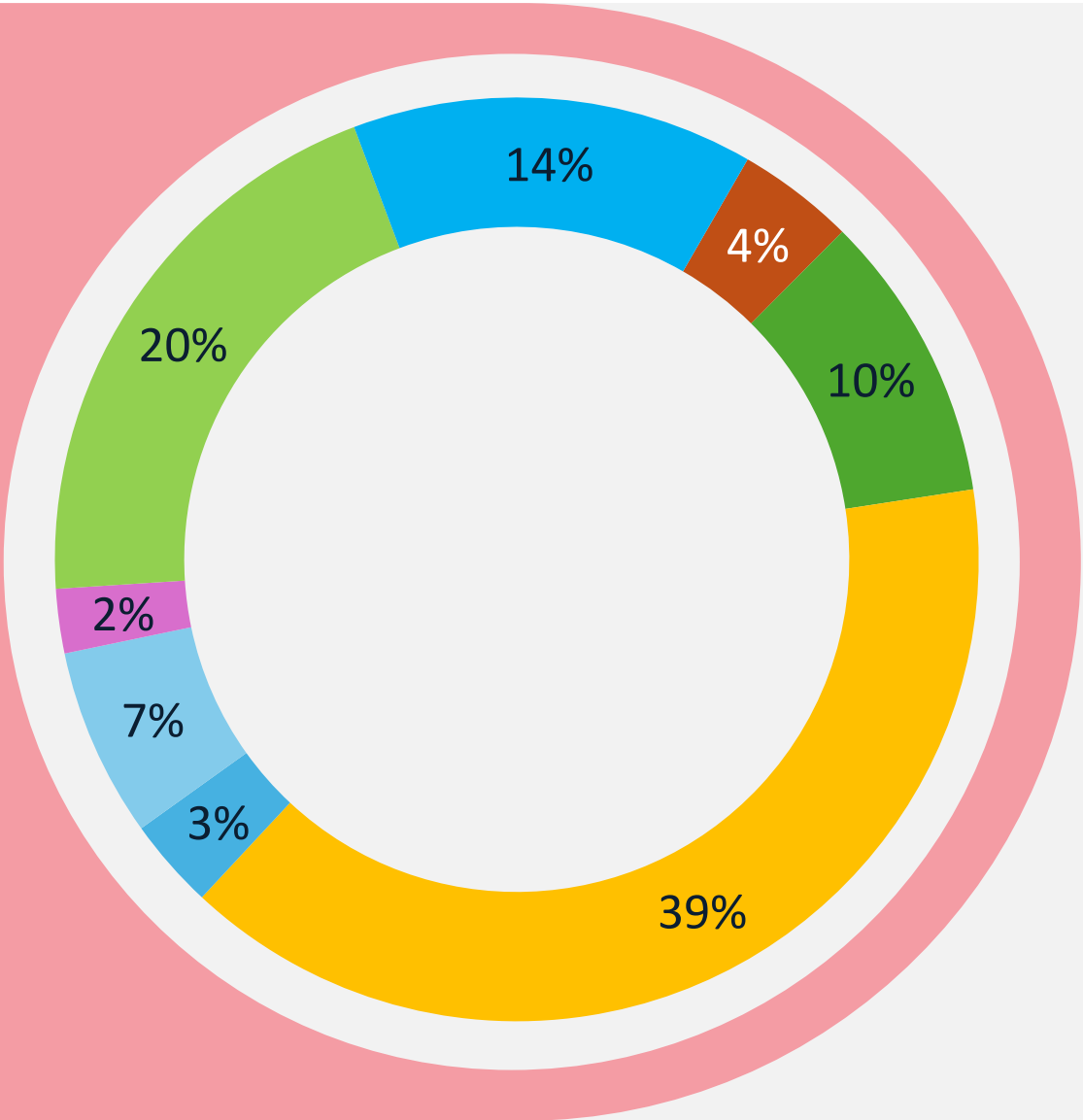


*Ciclo parqueaderos*

(Bici Estaciones  
integración modal)

**27**  
Bici estaciones

**7.351**  
cupos



	Tipo de flota	Cantidad	%
●	Eléctrico cero emisiones	1.486	14%
●	Euro VI – Gas Natural GNV	2.144	20%
●	Euro VI – Diésel	238	2%
●	Diésel Euro V con filtro	700	7%
●	Euro V híbrido (diésel eléctrico)	335	3%
●	Diésel Euro V	4.160	39%
●	Diésel Euro IV	1.070	10%
●	Diésel (<) a Euro IV	435	4%





## Nuestra **Ambición**



***Seremos orgullo de los bogotanos y colombianos  
por prestar un servicio de transporte público  
confiable, inteligente e innovador, centrado en las  
necesidades de los usuarios.***



## Objetivos estratégicos

**Bogotá avanza en seguridad**

Bogotá confía en su bien-estar

Bogotá confía en su potencial

**Bogotá ordena su territorio y  
avanza en su acción climática**

**Bogotá confía en su gobierno**



1



**5 Metas**

2

3

4



**13 Metas**

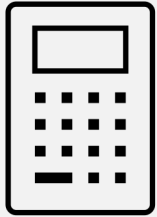
5



**2 Metas**







**PDD**

Cifras en billones  
de pesos



\$27,2

Secretaría  
de Educación

\$19,85

**Secretaría de  
Movilidad**

\$17,05

Secretaría  
de Salud

\$19.854.424

billones

**Inversión total**



22%

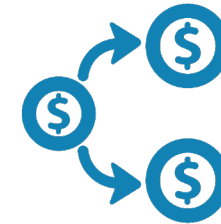
del total de inversión en  
los objetivos del PDD



Presupuesto  
TRANSMILENIO S.A  
en el PDD



**\$6.345.785**  
billones



**30,8%**

del total de inversión en  
los objetivos del sector  
movilidad en el PDD





## Nuestros Ejes estratégicos



*Experiencia al Usuario*



*Seguridad*



*Sostenibilidad*



*Viabilidad financiera*



*Capacidad organizacional*



# Infraestructura BRT – En Kilómetros



## Actual

Américas	13,1
Autop. Norte	11,8
Calle 26	12,3
Calle 6	2,2
Calle 80	10,1
Caracas	20,0
Carrera 10	7,1
Eje Ambiental	1,9
NQS	23,0
Suba	12,9
Cable Ciudad Bolívar	3,3

**Total 117,7**



## En construcción con inicio de operación antes de 2028

Av. 68	16,9
Ext. Av. Caracas	3,5
Ext. Soacha	3,9
Av. Ciudad de Cali	7,4
Cable de San Cristóbal	2,8

**Total 34,5**

## En construcción con inicio de operación después de 2028

Carrera 7ma	22,0
Calle 13	11,4
Cable Potosí	3,3

**Total 36,7**





## Cable San Cristóbal

Obra en construcción **12,4%**



### Contratista

#### Contrato de obra

IDU-1319-2023

**59,90%** UT Cable San Cristóbal - DOPPELMAYR  
**24,06%** CYG S.A.  
**8,2%** PROING S.A.  
**8,2%** ALCA Ingeniería

#### Contrato de interventoría

IDU-1404-2023

HMV Servicios S.A.S.



### CAPEX infraestructura

**\$341.838.822.928 COP**

**Contrato de obra**

**\$22.503.518.459 COP**

**Contrato de interventoría**



### Modelo de negocios de operación y mantenimiento

**Contrato de Operación**



**Dic/25**

*Inicio de  
operación*







## Cable de Ciudad Bolívar

En estructuración



### Contratista de Operación actual

Operadora Distrital de Transporte S.A.



### Estado

En estructuración según orden judicial y pacto de cumplimiento  
- Juez 47 Administrativo del circuito de Bogotá



### Datos de interés



3.25km de cobertura



4 estaciones



163 cabinas



638.000 validaciones mensuales promedio



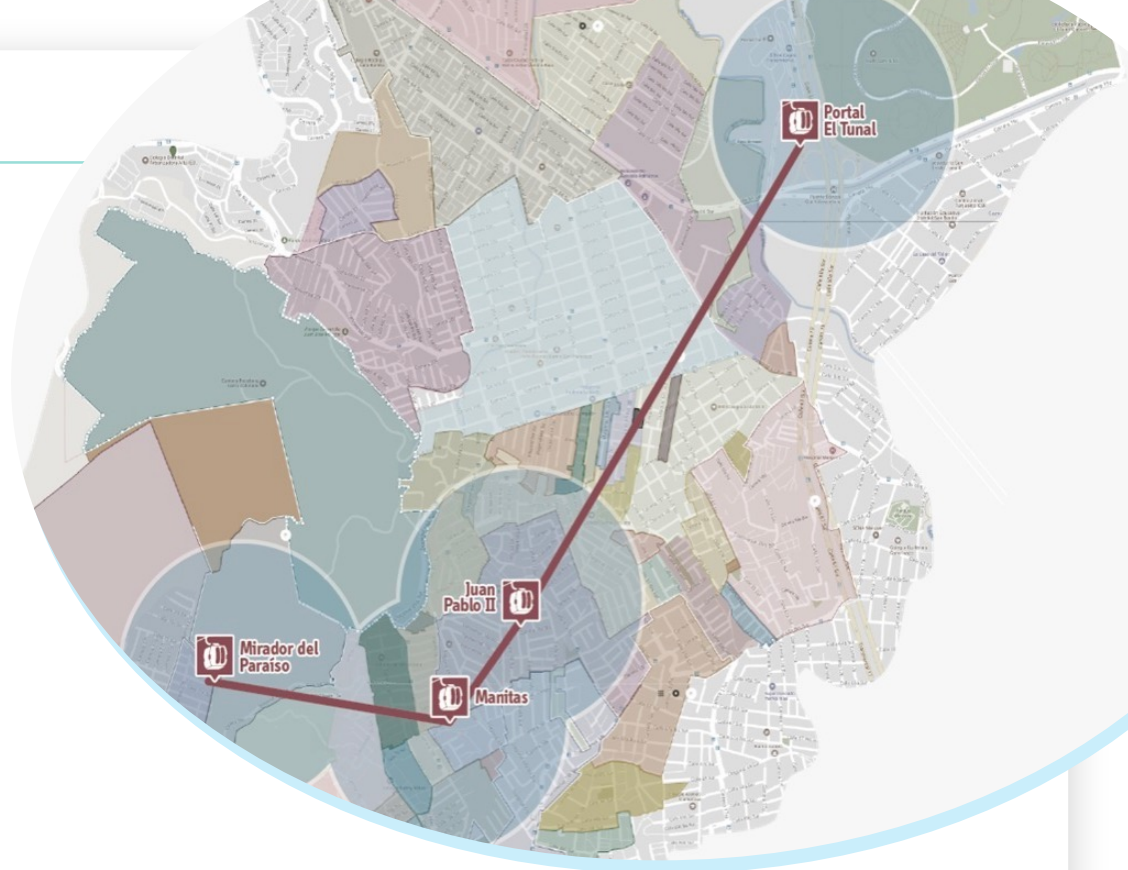
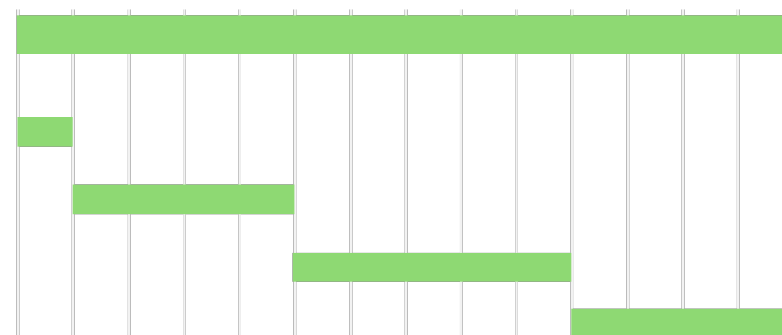
24.000 validaciones día hábil promedio



### Línea de tiempo

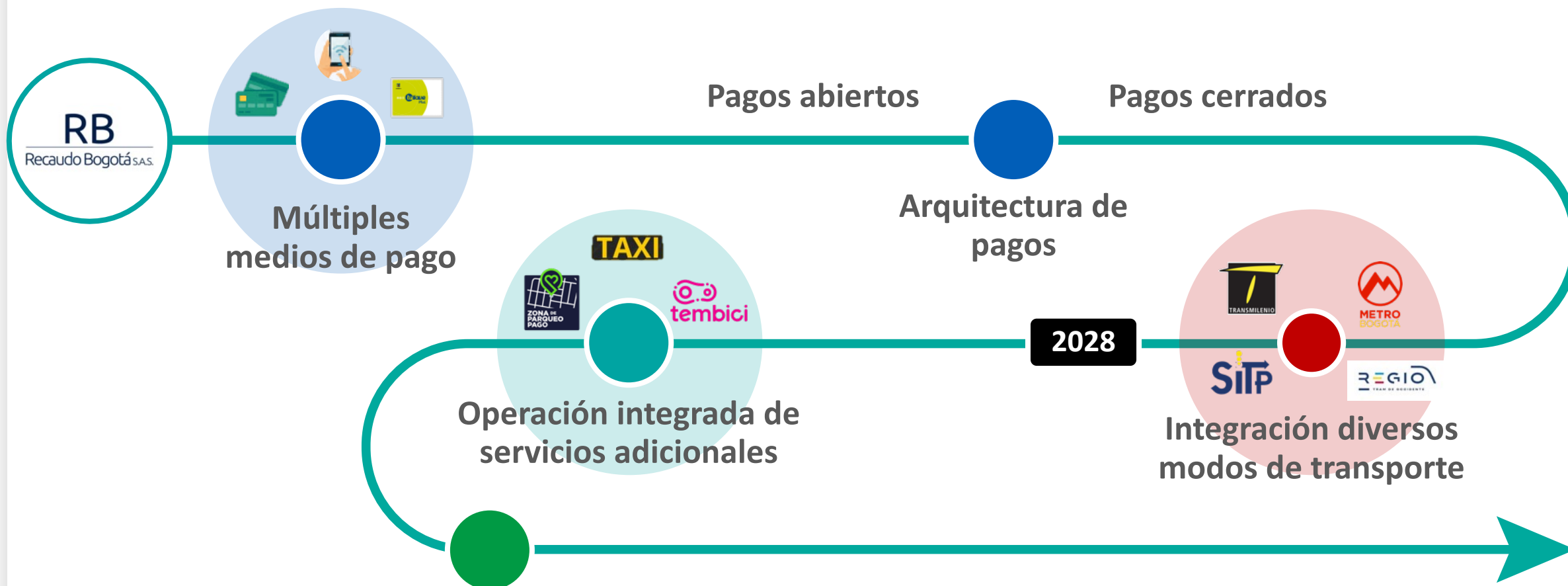
- ✓ Mesas de trabajo con la comunidad y ajuste de actividades con el contrato actual
- ✓ Estructuración de la consultoría:
- ✓ Ejecución de la consultoría:
- ✓ Proceso licitatorio:
- ✓ Periodo de empalme y etapa preoperativa:

Jul Ago Sep Oct Nov Dic Ene Feb Mar Abr May Jun Jul Ago Sep





# Sistema Interoperable de Recaudo - SIR



**Arquitectura del Sistema:** Basado en cuenta.  
**Diseño y Tecnología:** Basado en estándares.  
**Alcance del Sistema:** Múltiples entidades.

2025

Estructuración  
SIR

2026

Implementación  
SIR

2028

Despliegue SIR y  
Finalización  
Recaudo Bogotá



## Fase III



### *Revisión de canasta de costos 2024*



- ✓ Capex flota
- ✓ Capex infraestructura
- ✓ Opex



### *Reposiciones de flota*

~ 2.100 buses de diferentes tipologías



### *Tecnología*

Mínimo **Euro VI**








## Fase VI – Componente Troncal

### *Troncales que justifican la necesidad de flota*

- Avenida 68
- Av. Ciudad de Cali
- Extensión Soacha



 ~613 buses

### *Modelo de negocios*

#### Provisión

Contrato de concesión  
Compra directa  
...

### *Monto de financiación*

\$+2  
billones de pesos

#### Operación

Contrato de concesión  
...

### *Fuente de pago*

Presupuesto de inversión y/o  
VF Distrito + VF Nación\*\*





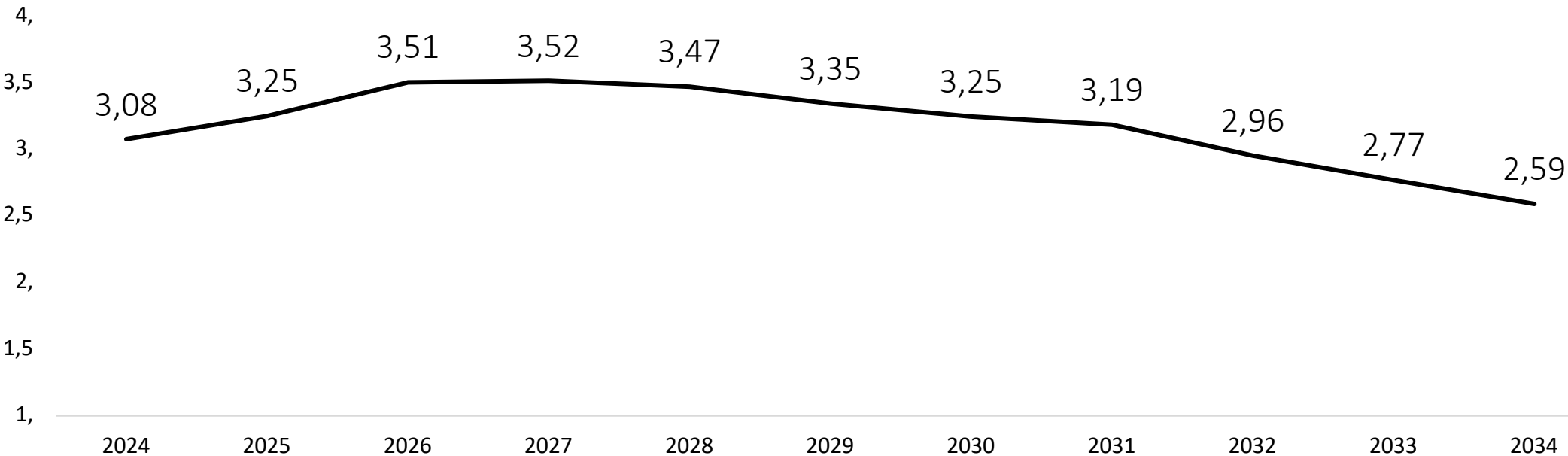
# Ingresos del Sistema y sus Flujos



- Agente de Recaudo
- Fiducia
- Proveedores de Infraestructura



# Proyección del FET, a pesos constantes de 2024



— FET MFMP

*Cifras en billones de pesos*



La estimación a precios constantes de 2024 fue elaborada con base en los supuestos de inflación de la página de la Secretaría Distrital de Hacienda y toma en cuenta los supuestos más recientes de las proyecciones del FET en términos de demanda, oferta, infraestructura y la política tarifaria dictaminada por la Administración Distrital.



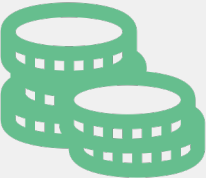


## Avance progresivo a formas de movilidad de bajas y cero emisiones

### Instrumentos PND

**Art. 172 PND:** Cofinanciar 40 – 70% de nuevas inversiones y Proyectos de SITP : servicio de deuda, infraestructura física, predios, SIRCI, flota cero y bajas emisiones.

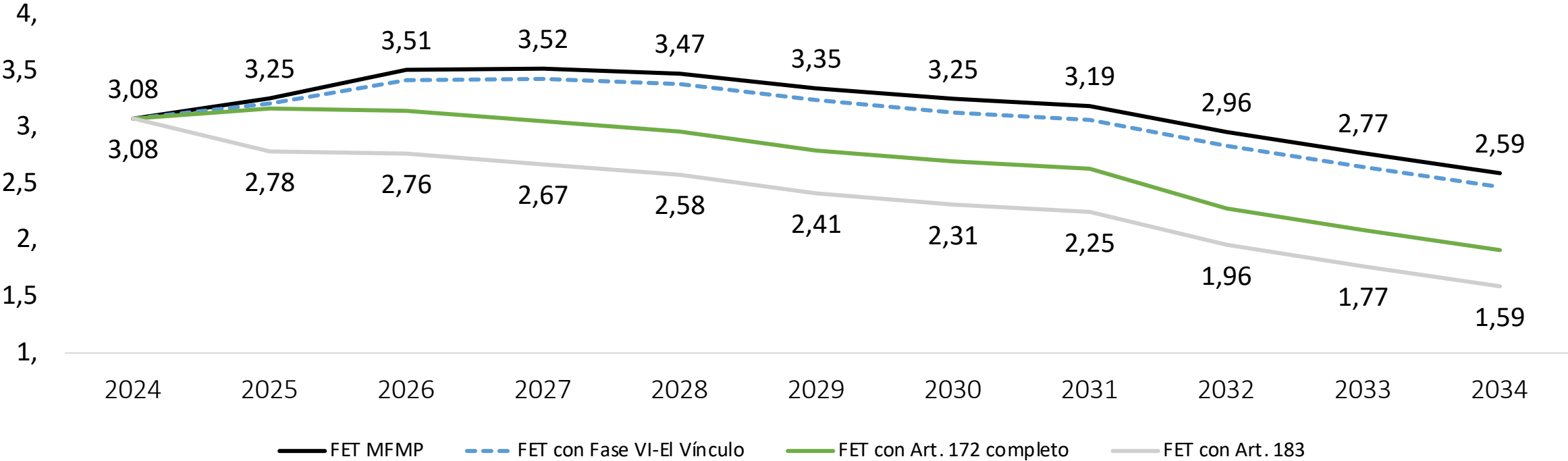
**Art. 183 PND:** Cofinanciación hasta del 50% de inversiones realizadas y no cofinanciadas de flota bajas emisiones, infraestructura, SIRCI. *(Sin reglamentar)*



# Ahorro en el FET

**\$469.000**  
**millones**  
2025

**1**  
**Billón**  
2034







*El Proyecto*

02





## A. ¿De qué se trata el Proyecto?



*Objeto y alcance: Proceso de selección para la adjudicación de un contrato de concesión para:*

Flota

Infraestructura de  
Recarga Eléctrica

140  
Biarticulados  


156  
Articulados  




Patio  
"El Vínculo"



Patio  
"La Sexta"

*Las Partes:*



TRANSMILENIO S.A.  
como concedente

Concesionario de  
Provisión

**Tecnologías:**



**Lote 1**

Tecnología Eléctrica o bajas emisiones  
con estándar mínimo **EURO VI** (Diésel o  
Gas Natural Vehicular).



**Lote 2**

Tecnología 100%  
Eléctrica



# A. Beneficios del Proyecto





## B. Obligaciones Principales del Concesionario de Provisión - Etapas Contractuales



### ● Etapa Pre-operativa (1 año)

Inicia con la suscripción del Acta de Inicio del Contrato y termina con el inicio de la Etapa de Operación y Mantenimiento

### ● Etapa de O&M (~15 años)

Inicia con el cumplimiento de todas las condiciones precedentes para la suscripción del Acta de Inicio de la Etapa de Operación y Mantenimiento

### ● Etapa de Desvinculación (0,3 años)

Transcurre simultáneamente con la Liquidación del Contrato. Inicia al vencimiento de la Etapa de Operación y Mantenimiento.

### ● Liquidación del Contrato





## A. Etapas: Cronograma del Proyecto



### Lote 1

*Fecha máxima de entrega de la Flota*



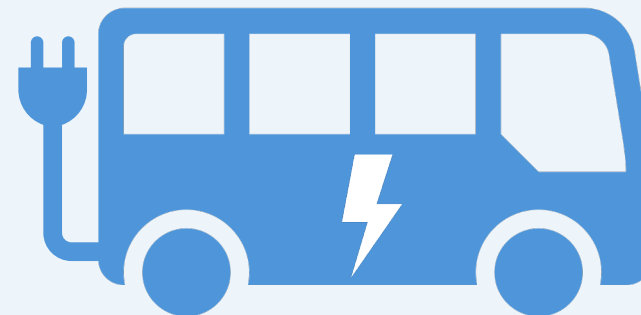
Agosto de 2025

### Lote 2



Diciembre de 2025

*Fecha máxima de entrega de la Infraestructura de Recarga Eléctrica*



Noviembre de 2025



## B. Obligaciones Principales del Concesionario de Provisión



### Etapas



#### Preoperativa

### Respecto de la Flota

- **Seleccionar y adquirir** la Flota
- **Supervisar** la fabricación, diseño, ensamblaje y montaje de la carrocería

### Respecto de la Infraestructura de Recarga

- **Diseñar**, por su cuenta y riesgo, la Infraestructura de Recarga necesaria para la Flota eléctrica
- **Adecuar, suministrar e instalar** la Infraestructura de Recarga en cumplimiento de las especificaciones técnicas y de seguridad.



#### Operación y Mantenimiento

- Supervisar el **Mantenimiento de la Flota** y reparar los **defectos de Fábrica**;
- En caso de ser necesario, **reemplazar las baterías**;
- Cumplir con obligaciones de **actualización de firmware**, Equipos ITS no SIRCI, etc.

- Cumplir con el **Acuerdo de Niveles de Servicio**.
- Actividades de **soporte, administración, mantenimiento y gestión** de la Infraestructura de Recarga;
- **Reparar los defectos** que presente la Infraestructura de Recarga.



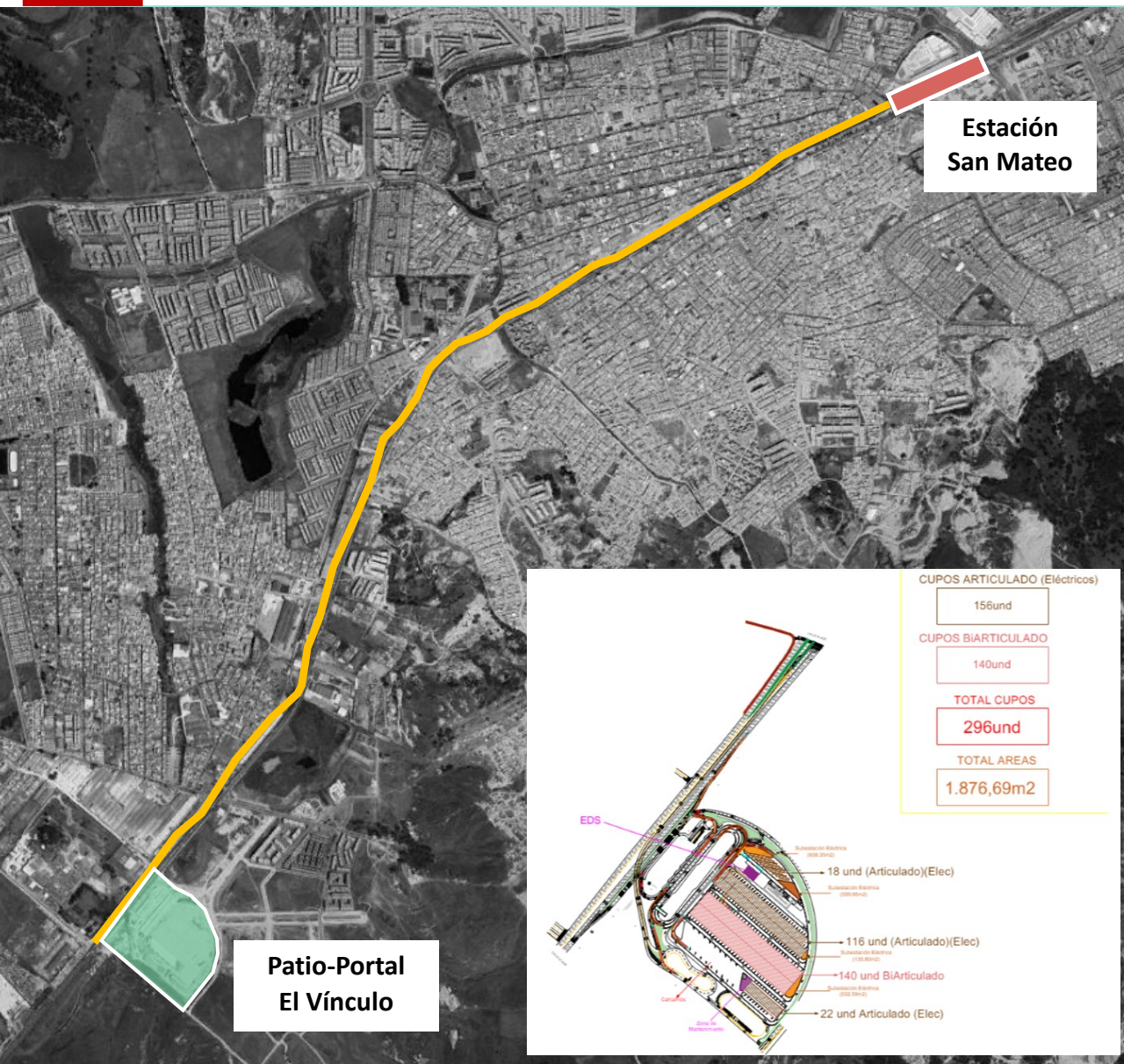
*Fase VI – Etapa I:  
Aspectos Generales*

03





## C. Principales Especificaciones Técnicas y Operacionales – Patio “El Vínculo” - Soacha



### *Trazado del Patio-Portal*

Autopista Sur desde la calle 24 hasta la calle 15 Sur (Municipio de Soacha)



### *Carriles*

**2** carriles BRT + **3** carriles mixtos por sentido



### *Área Total*

**66.000 m<sup>2</sup>**



### *Longitud del Trazado*

**3,9 km** (1.3 Km Fase II + 2.6 Km Fase III )



### *Patio: Capacidad Actual*

**156**  + **140** 



## C. Principales Especificaciones Técnicas y Operacionales – Patio “La Sexta” - Bogotá



### *Ubicación*

Avenida Calle 6 No 15 – 33 de Bogotá



### *Acceso*

**2** porterías + **1** control de seguridad



### *Área Total*

**6.240 m2**



### *Evaluación de Infraestructura*

**Cerramiento, Condición del Pavimento, Edificaciones e iluminación**



### *Patio: Capacidad Actual*

**38**







### Referencia Operacional

La Flota operativa deberá ejecutar los viajes asignados de acuerdo con el *proceso de asignación y distribución de servicios* entre concesionarios dispuesto en el Manual de Operaciones del Componente Troncal vigente, incluidas sus posteriores modificaciones.



Para efectos informativos, se podrá consultar el Anexo No. 3 de la Hoja de Términos.





## Esquema de Remuneración



### Componente de Remuneración

A

CAPEX Flota x c

Descuento por disponibilidad de flota

- ✓ Se reconoce el costo de inversión de la flota.
- ✓ **El 30% de la remuneración** se ajustará por disponibilidad de Flota.

B

Administración de Flota

Dcto. por Disponibilidad de flota

- ✓ Reconoce los costos y gastos de administración y supervisión de flota.
- ✓ **El 100% de la remuneración** se ajustará por disponibilidad de Flota.

C

CAPEX Infraestructura x c\*

Dcto. por Pérdida de Energía y/o ANS Infraestructura

- ✓ Reconoce el costo de inversión y mantenimiento de infraestructura de recarga.
- ✓ Descuento calculado como la diferencia entre la cantidad de energía en frontera y la cantidad de energía entregada a las baterías de la Flota.
- ✓ Descuento calculado por la medición de niveles de servicio de infraestructura.

\*Solo tecnología eléctrica



## Esquema de Remuneración

La remuneración se realizará de manera gradual.

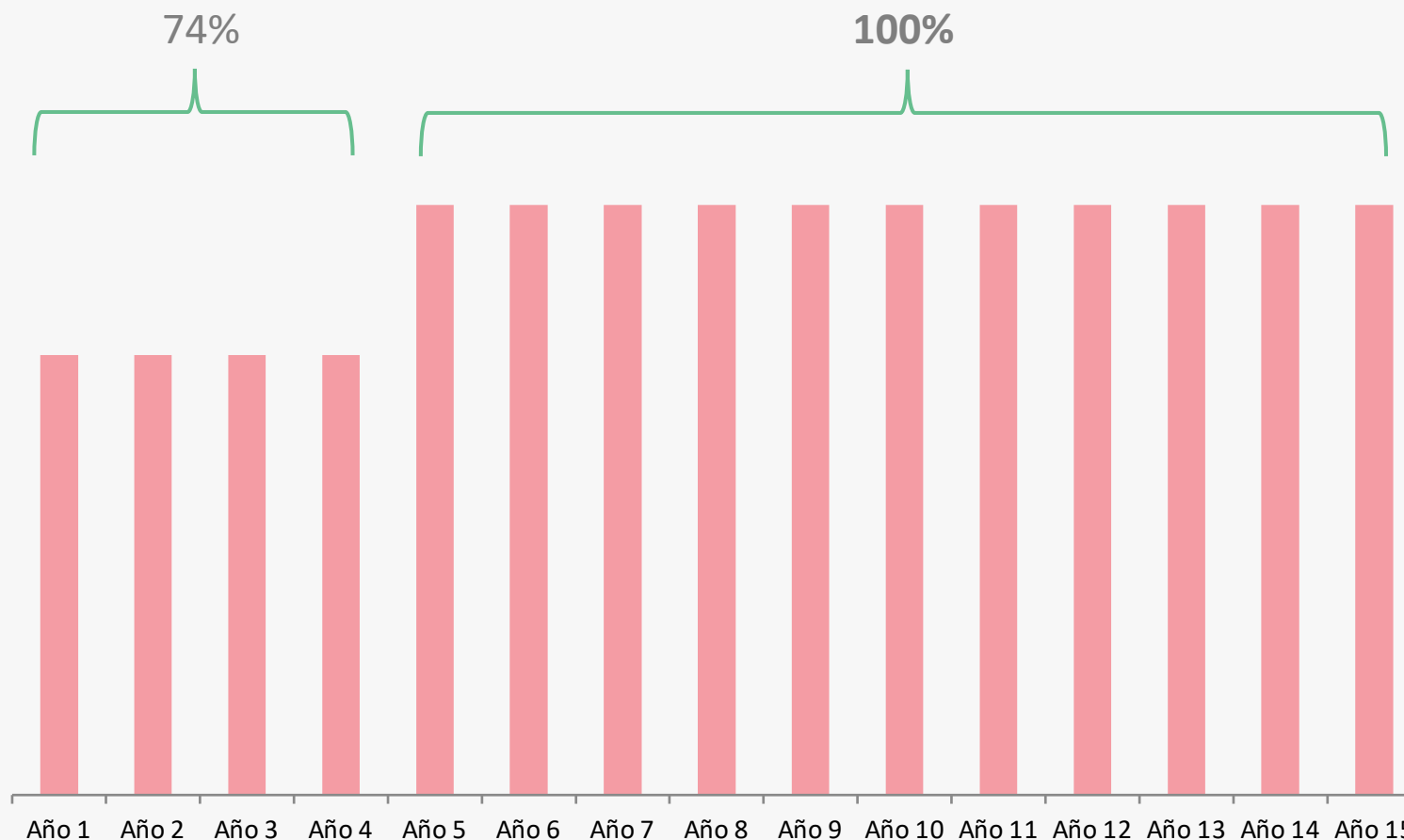
Durante los primeros cuatro (4) años

Las tarifas asociadas a Capex de flota e Infraestructura, se multiplicarán por un factor (c) correspondiente al **74%**.

A partir del quinto (5) año

El factor será igual al **100%**.

### Gradualidad de esquema de pago de remuneración *Componentes A y C*





## Fuentes de Respaldo Presupuestal



### Vigencias Futuras Distrito

- ✓ Financiación de la Flota
- ✓ Financiación Infraestructura de Recarga Eléctrica

### Vigencias Futuras Nación y Otros

En el evento en que TRANSMILENIO S.A. reciba **recursos por parte de la Nación** en el marco de lo establecido en los artículos 172 y 183 del PND 2022- 2026, y/o reciba **recursos externos**, TRANSMILENIO S.A. podrá:

A

#### Cambio fuente presupuestal

*Sustituir las fuentes de respaldo presupuestal del Contrato*

B

#### Modificación tarifa inversión Flota

*Ajuste, a partir del **Mes 61** desde el inicio de la operación del Lote de Flota, a la tarifa inversión de Flota.*





## *El Proceso de Selección*

03

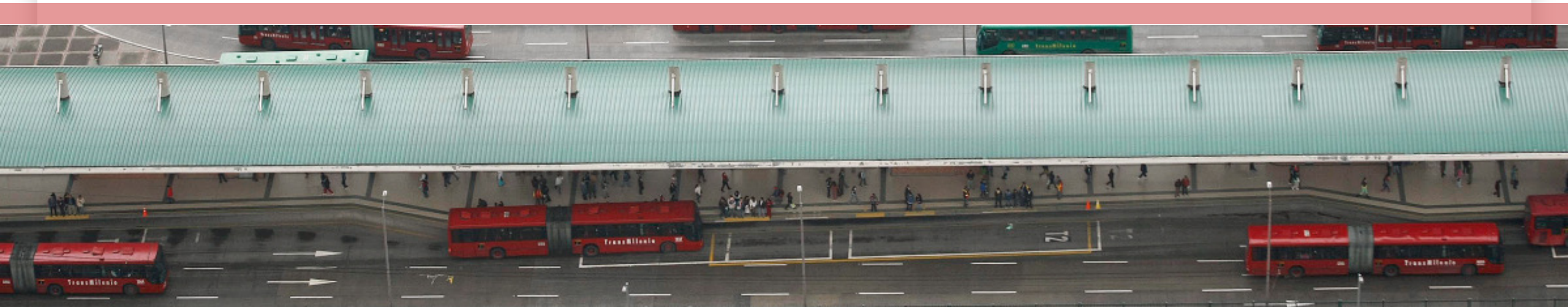




### Modalidad de selección

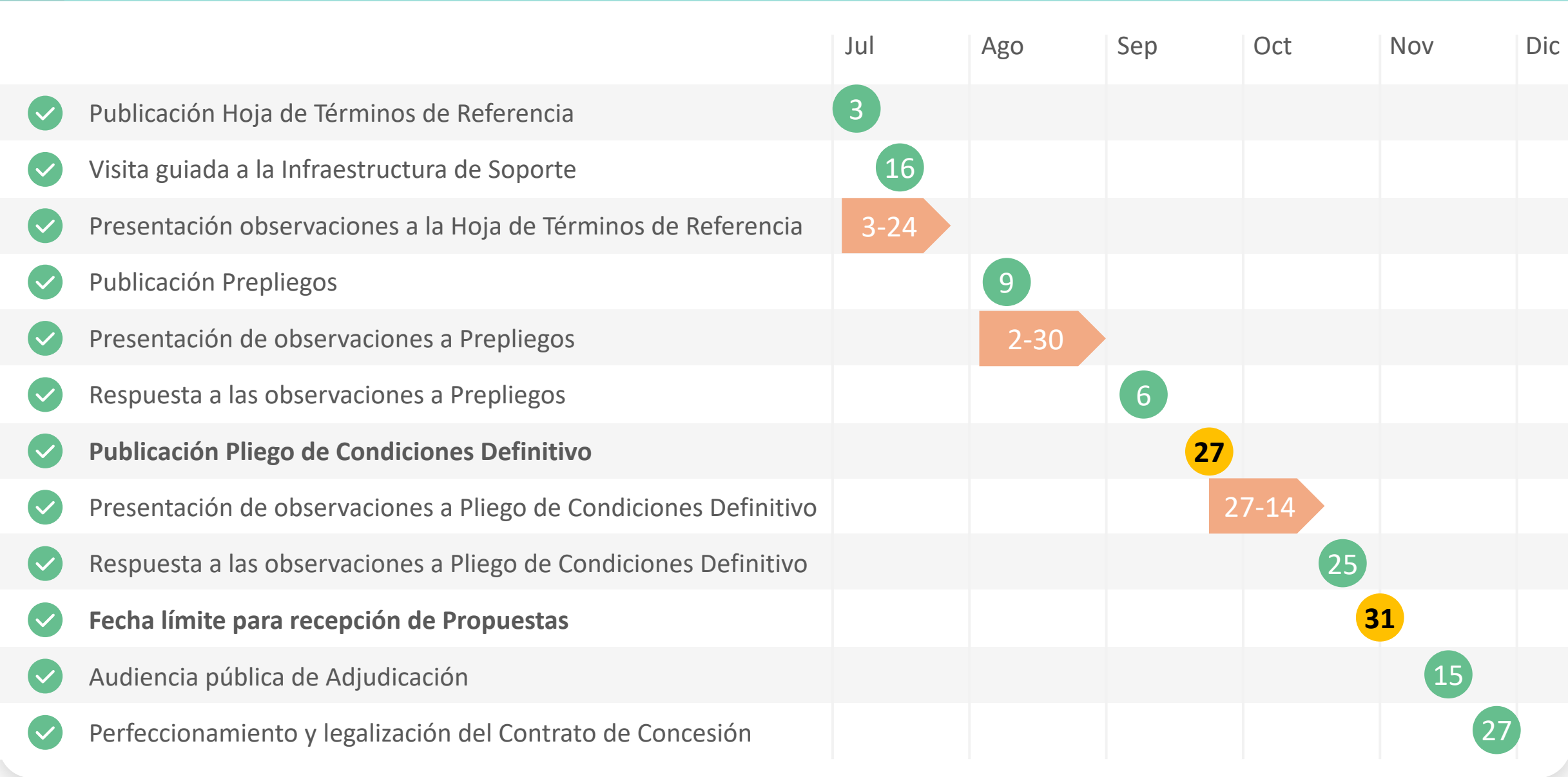


El Proceso de Selección se surtirá a través de la modalidad de **licitación pública** a la que hace referencia el *artículo 2º de la Ley 1150 de 2007*.





B. Cronograma del Proceso de Selección - 2024







## C. Requisitos Habilitantes



*Capacidad  
jurídica*



*Capacidad  
financiera*



*Declaración del  
fabricante del cierre  
financiero*



*Compromiso de  
vinculación de mujeres*



*Garantía de Seriedad  
de la Oferta*



*Experiencia  
Técnica*



## Evaluación y Factores de Escogencia



El valor de la Propuesta Económica estará compuesto por:

- A** VP Flota eléctrica *Se calcula a partir de oferta económica de tarifa inversión Flota eléctrica y el número de Buses*
- B** VP Flota bajas emisiones *Se calcula a partir de oferta económica de tarifa inversión Flota de tecnología no eléctrica y el número de Buses*
- C** VP Infraestructura de Recarga\* *Se calcula a partir de oferta económica de tarifa inversión de Infraestructura de Recarga*
- D** VP Costo Mantenimiento Preventivo Chasis *Se calcula a partir de oferta económica del costo por kilómetro de mantenimiento preventivo de la tecnología eléctrica y no eléctrica*
- E** VP Costo Energético *Se calcula a partir de oferta económica del rendimiento por kilómetro de la tecnología eléctrica y no eléctrica*

El puntaje total de la Propuesta Económica se calculará:

$$\text{Puntaje final} = \text{Oferta económica} + \text{Oferta Técnica - tecnología} + \text{Industria Nacional} + \text{Protección personal discapacidad}$$

## *Publicación de la Hoja de Términos de Referencia y Observaciones*



25 AÑOS

¡Gracias por ser el corazón de esta historia!







La Hoja de Términos tiene el propósito exclusivo de **socializar el Proyecto**, por lo cual TRANSMILENIO S.A. se reserva la facultad de ajustar o modificar su contenido, total o parcialmente, según lo estime conveniente.



### Envío de observaciones

Únicamente al correo electrónico [maria.arciniegas@transmilenio.gov.co](mailto:maria.arciniegas@transmilenio.gov.co) adjuntando el Formato Excel dispuesto.



### Tratamiento de las observaciones

Las observaciones serán conocidas por TRANSMILENIO S.A. como insumo para la etapa de estructuración del proceso de selección.



### Fecha máxima de recepción de observaciones

Esperamos sus comentarios y observaciones hasta el día **24 de julio de 2024.**



# Ruta de Acceso Página Web



**Ingresa a:** [www.transmilenio.gov.co](http://www.transmilenio.gov.co)

GOV.CO

Centro de Emisión en Radial (CER)

Horario de operación del Sistema TransMilenio: Lunes-Viernes: 04:00-23:00 Sábado: 04:00-23:00 Domingo-Festivos: 05:00-22:00

TransMilenio

Buscar

Usuarios

Configuración

Lenguas

Inicio

TRANSMILENIO S.A

Viaje en TransMi

TransMiCable

Descubre Bogotá

Noticias

Transparencia

Participa

Atención y Servicio a la Ciudadanía

Negocios

¡Atención! Alternativas de viaje para los usuarios y usuarias de la estación Calle 72 debido a que deja de operar por construcción del Metro. [Conozca los detalles.](#)

Recomendado para Ti

Fase VI Etapa I: Hoja de Términos de Referencia

LA NUEVA ERA

Fase VI Etapa I: Hoja de Términos de Referencia

Encuentra tu ruta

Ejemplo: 18-13 o Lomitas y Capilla

Filtrar

Restablecer

Buscar Ruta

Consultar todas las rutas

Paraderos SITP

Planea tu viaje con: TransMiApp

## Pasos:

Sigue los siguientes pasos:

### Paso 1

FASE VI  
LA NUEVA ERA

Documentos

Hoja de Términos de Referencia y Anexos

Icono de documentos

### Paso 1:

FASE VI  
LA NUEVA ERA

Documentos

Hoja de Términos de Referencia y Anexos

Icono de documentos

TRANSMILENIO S.A. presenta al mercado la hoja de términos de referencia y sus anexos, los cuales contienen un resumen de las características principales del proceso de selección para la adjudicación de un contrato de concesión para la provisión de flota e infraestructura de recarga eléctrica de los Patios "El Vínculo" y "Calle Sexta" a ser convocados por la Entidad para la puesta en marcha de la denominada "Fase VI" del Sistema Integrado de Transporte Público de Bogotá D.C. - SITP.

**Documento Principal**

Hoja de Términos de Referencia del proceso de selección para la adjudicación de un contrato de concesión para la provisión de flota e infraestructura de recarga eléctrica de los Patios "El Vínculo" y "Calle Sexta"

**ANEXOS**

Anexos completos de la Hoja de Términos de Referencia del proceso de selección para la adjudicación de un contrato de concesión para la provisión de flota e infraestructura de recarga eléctrica de los Patios "El Vínculo" y "Calle Sexta"

### Paso 2

FASE VI  
LA NUEVA ERA

Excel para Observaciones

Icono de Excel

### Paso 2:

Presentación de observaciones

Dónde enviar el Formato Excel

Asunto correo electrónico

Plazo máximo de presentación de observaciones

Términos y Condiciones

Descargar formato

Formato de Excel para Observaciones

Volver al paso 1



# 25 AÑOS

¡Gracias por ser el corazón de esta historia!