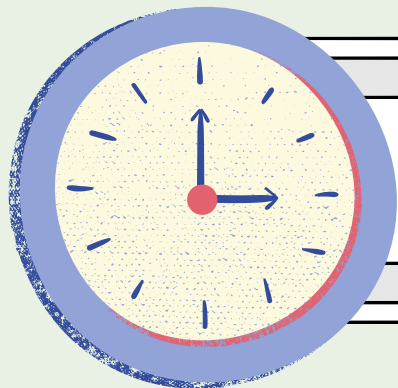


¡TODOS A BORDO!

TRANSMILENIO





¡voy a llegar tarde al
trabajo!



A cartoon illustration of a man with a worried expression standing next to a red car. A red gas can is on the ground near the car's rear. A large green tree is in the background. A speech bubble above the man contains the text "¡se acabo la gasolina!".

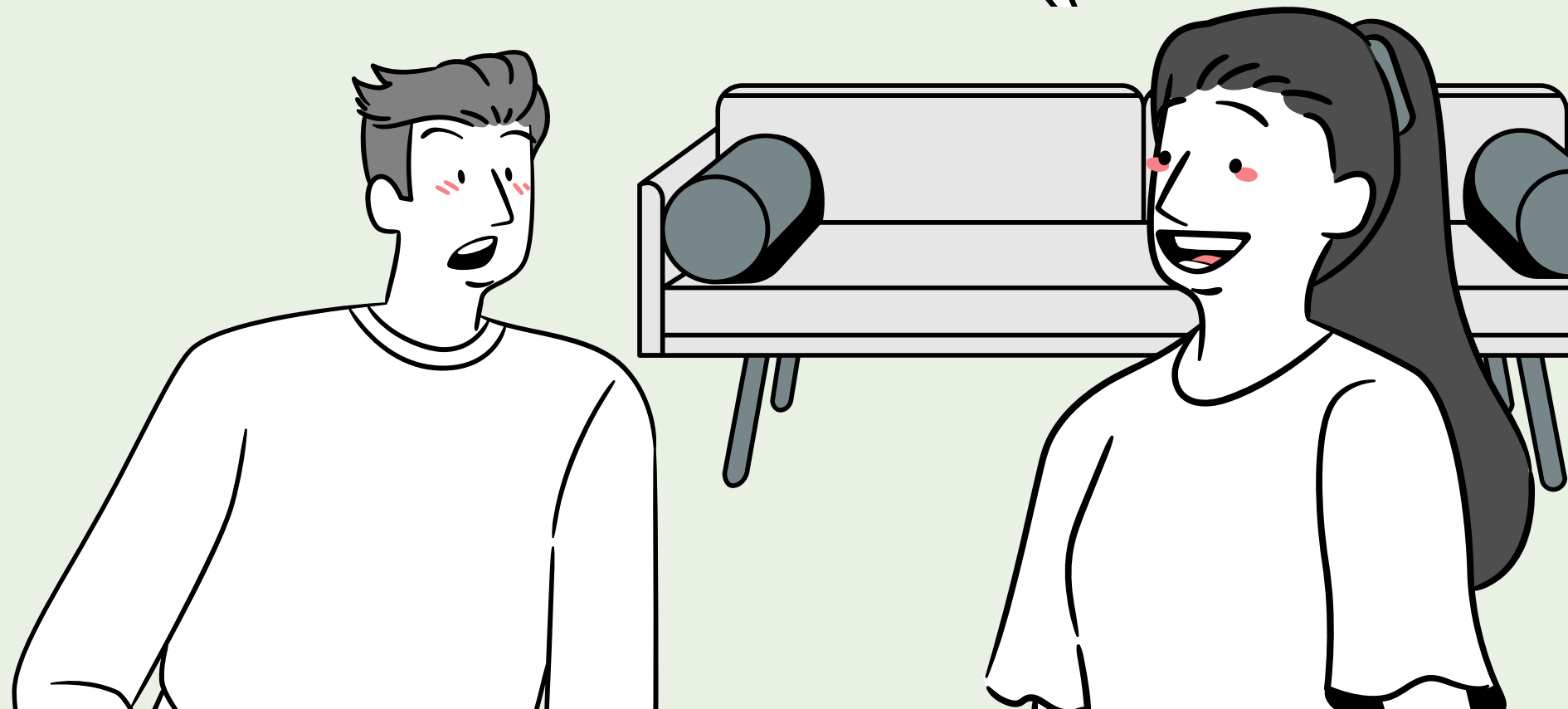
¡se acabo la gasolina!

no funciona el
automovil

usa el tranmilenio,
el paradero queda
llegando a la esquina



pero recuerda....



Respetar el turno en la fila sin colarse, ni
generar aglomeración

ya llego!

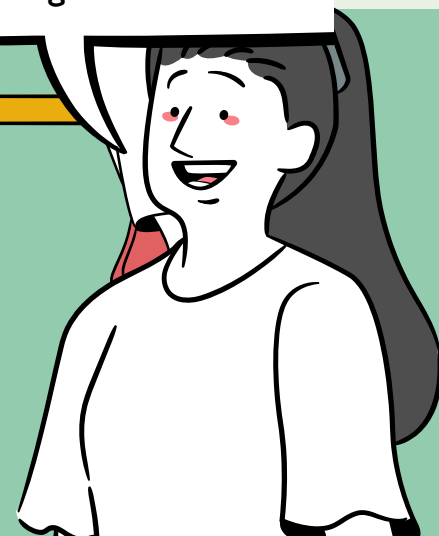
debes mantener el
orden



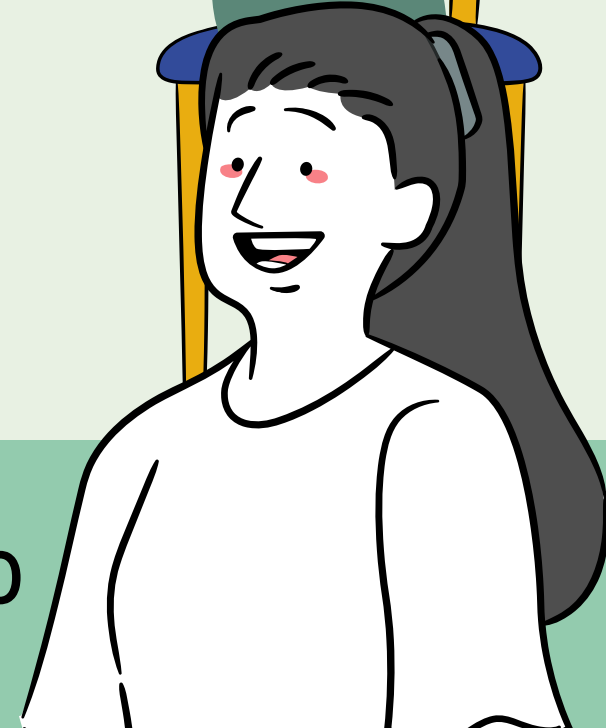
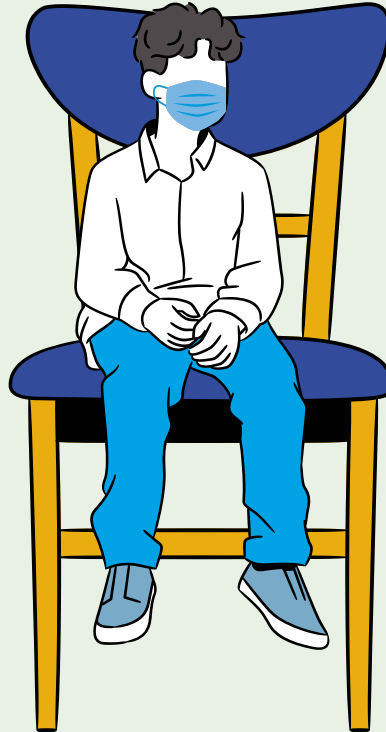
MANTENER NORMAS DE BIOSEGURIDAD



tenemos que poner en
practica las normas de
bioseguridad



" Para el uso exclusivo de personas en condición de discapacidad, mujeres embarazadas, niños y adultos mayores"



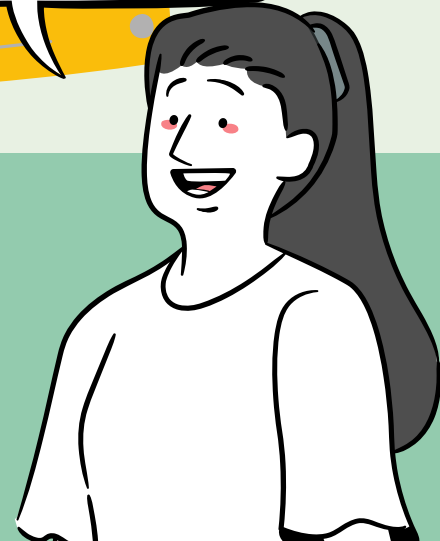
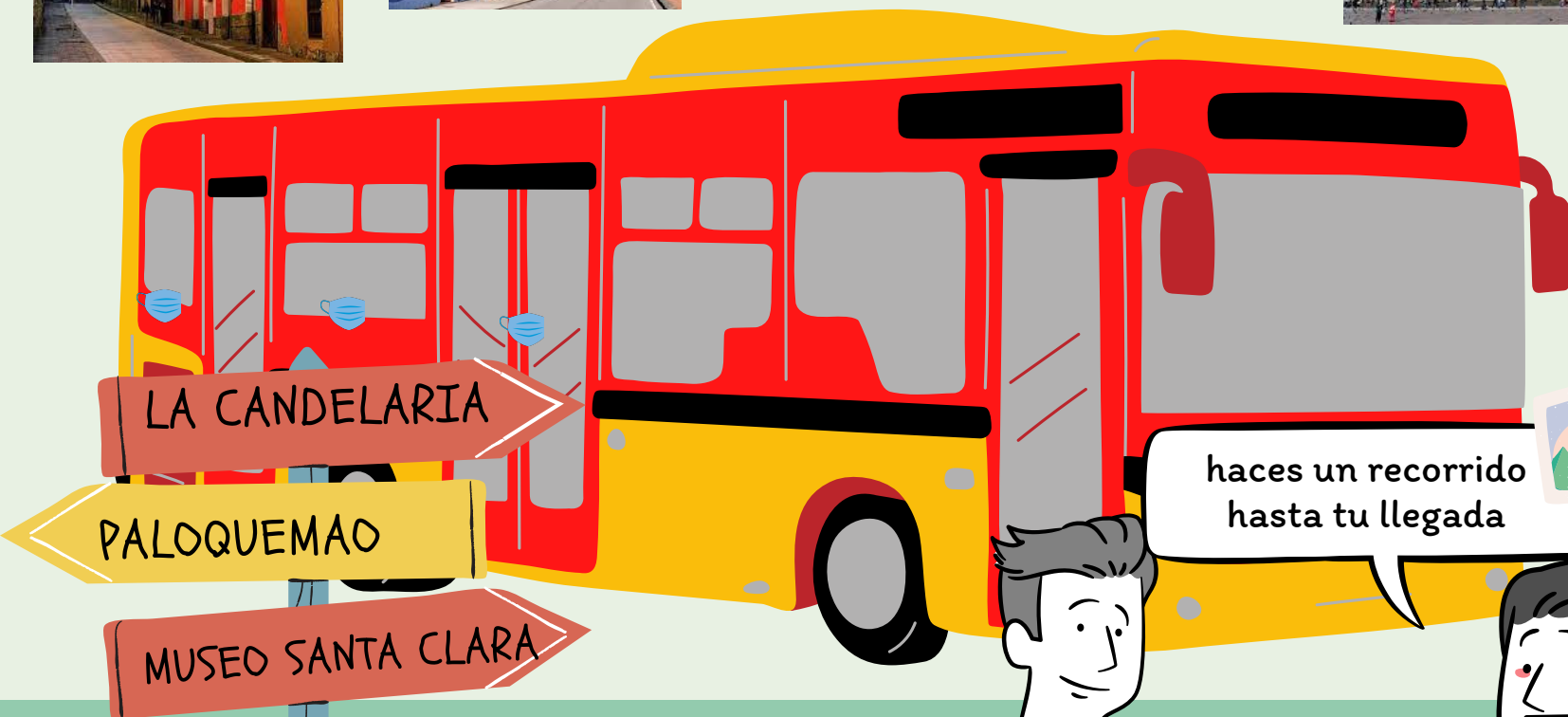
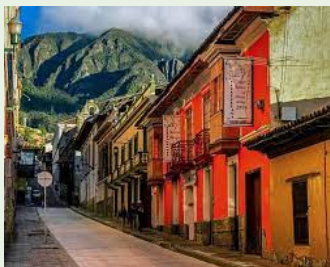
DEBEMOS DAR PRIORIDAD

Hacer un buen uso del tapabocas y desinfección de
manos es importante

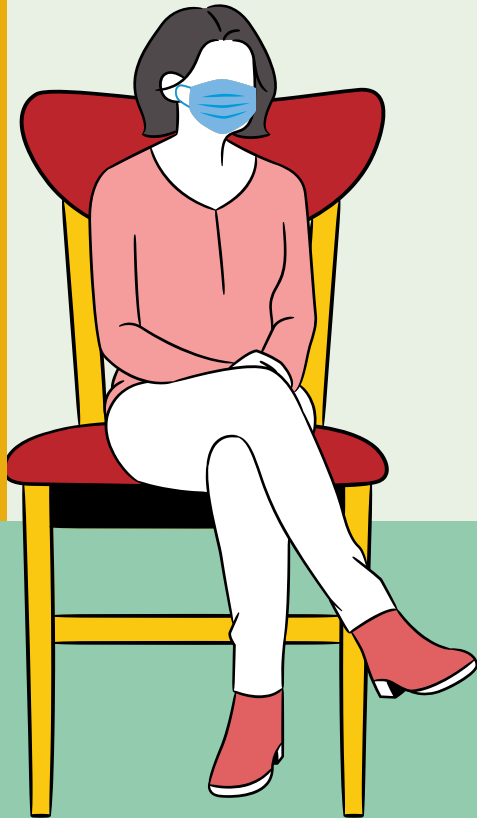


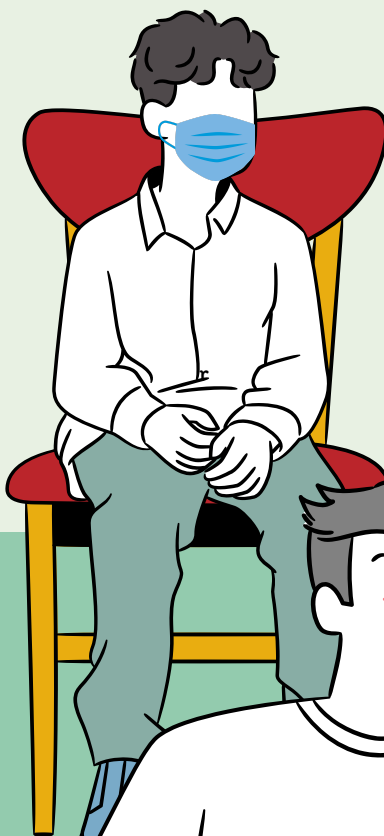
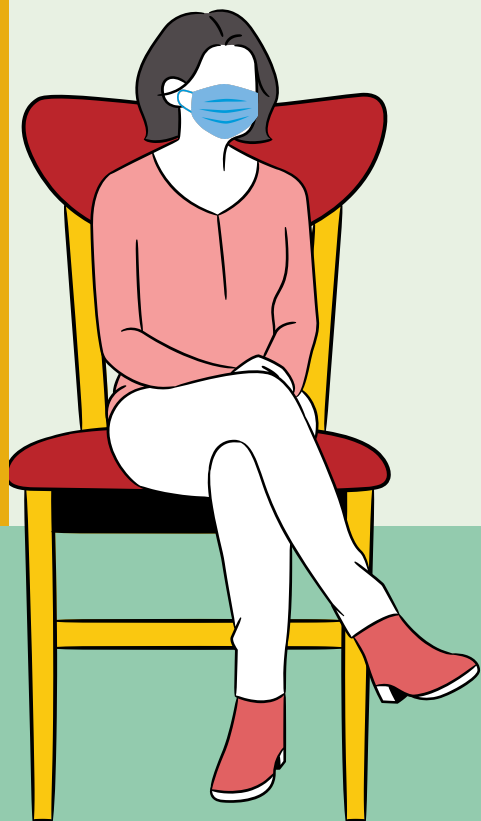


vas a conocer varios
lugares de Bogotá

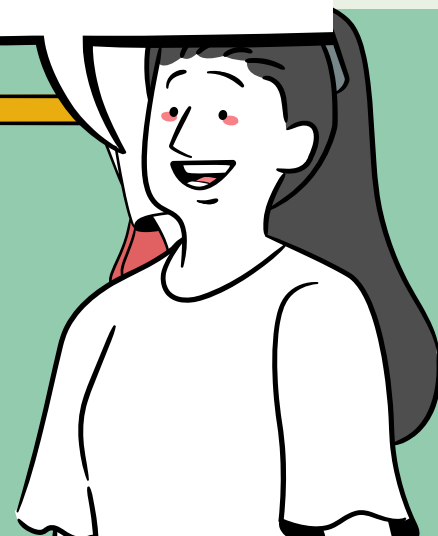


Hacer del Transmilenio un medio de transporte seguro y viable para la comunidad





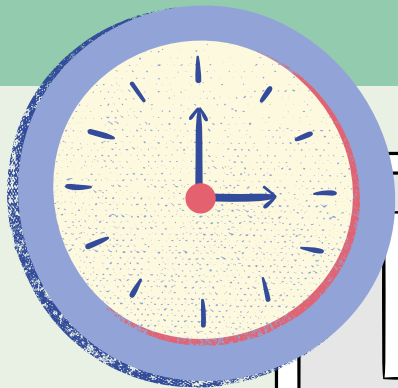
por ejemplo
ser honestos



si, gracias!!!

ahora sabes como
usar el transmilenio





Desde ahora utilizare el
transmilenio para
movilizarme hacia mi
trabajo.



Carlos, siguió utilizando Transmilenio para ir a su trabajo sin retardos y conoció nuevos amigos



es hora de hacer
buen uso del
transmilenio



¡TODOS A BORDO!

TRANSMILENIO



Ahora que sabes algunas pautas para usar el Transmilenio, ponlas en practica y se volverá tu medio de transporte favorito

Fin.

LICEO CARMELITA

SOLEDAD
RODRÍGUEZ

GRADO ONCE