



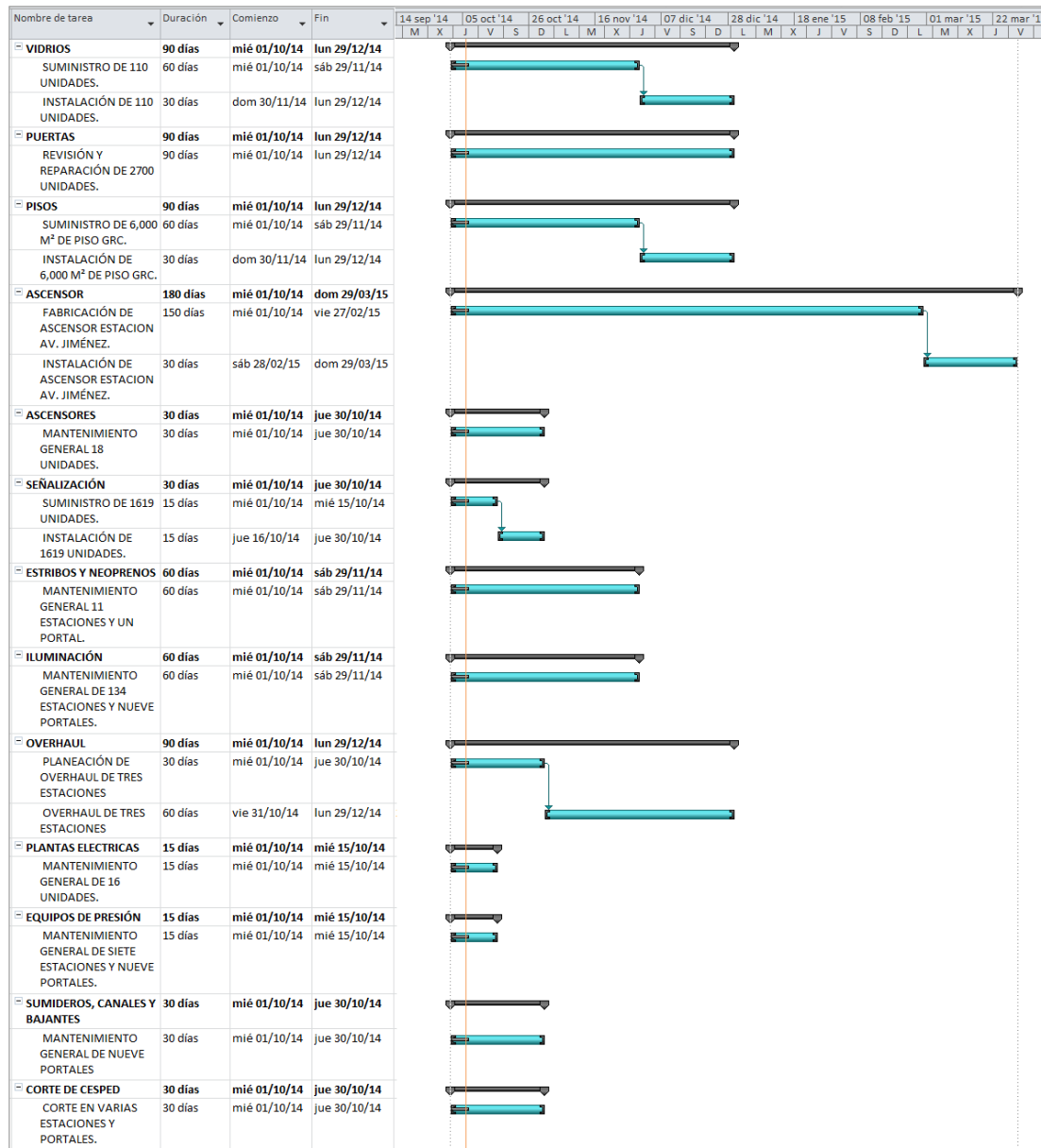
SEGUIMIENTO A LA EJECUCIÓN DEL CONTRATO DE MANTENIMIENTO CTO213-2014

TRANSMILENIO S.A.

OCTUBRE 6 DE 2014



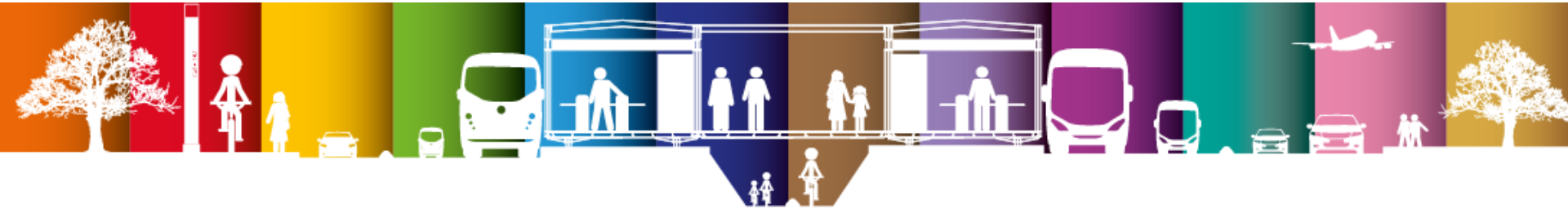
1.PROYECCIÓN INICIAL DE EJECUCIÓN CONTRATO DE MANTENIMIENTO 2014



Nombre de tarea	Duración	Comienzo	Fin	14 sep '14					05 oct '14					26 oct '14					16 nov '14					07 dic '14					28 dic '14					18 ene '15					08 feb '15					01 mar '15					22 mar '15				
				M	X	J	V	S	D	L	M	X	J	V	S	D	L	M	X	J	V	S	D	L	M	X	J	V	S	D	L	M	X	J	V	S																	
VIDRIOS	90 días	mié 01/10/14	lun 29/12/14																																																		
SUMINISTRO DE 110 U	60 días	mié 01/10/14	sáb 29/11/14																																																		
INSTALACIÓN DE 110 U	30 días	dom 30/11/14	lun 29/12/14																																																		
PUERTAS	90 días	mié 01/10/14	lun 29/12/14																																																		
REVISIÓN Y REPARACIÓN	90 días	mié 01/10/14	lun 29/12/14																																																		
PISOS	90 días	mié 01/10/14	lun 29/12/14																																																		
SUMINISTRO DE 6,000 U	60 días	mié 01/10/14	sáb 29/11/14																																																		
INSTALACIÓN DE 6,000 U	30 días	dom 30/11/14	lun 29/12/14																																																		
ASCENSOR	180 días	mié 01/10/14	dom 29/03/15																																																		
FABRICACIÓN DE ASCENSOR ESTACION AV. JIMÉNEZ.	150 días	mié 01/10/14	vie 27/02/15																																																		
INSTALACIÓN DE ASCENSOR	30 días	sáb 28/02/15	dom 29/03/15																																																		
ASCENSORES	30 días	mié 01/10/14	jue 30/10/14																																																		
MANTENIMIENTO GENERAL	30 días	mié 01/10/14	jue 30/10/14																																																		
SEÑALIZACIÓN	30 días	mié 01/10/14	jue 30/10/14																																																		
SUMINISTRO DE 1619 UNIDADES.	15 días	mié 01/10/14	mié 15/10/14																																																		
INSTALACIÓN DE 1619 UNIDADES	15 días	jue 16/10/14	jue 30/10/14																																																		
ESTRIBOS Y NEOPRENOS	60 días	mié 01/10/14	sáb 29/11/14																																																		
MANTENIMIENTO GENERAL	60 días	mié 01/10/14	sáb 29/11/14																																																		
ILUMINACIÓN	60 días	mié 01/10/14	sáb 29/11/14																																																		
MANTENIMIENTO GENERAL DE 134 ESTACIONES Y NUEVE PORTALES.	60 días	mié 01/10/14	sáb 29/11/14																																																		
OVERHAUL	90 días	mié 01/10/14	lun 29/12/14																																																		
PLANEACIÓN DE OVERHAUL DE TRES ESTACIONES	30 días	mié 01/10/14	jue 30/10/14																																																		
OVERHAUL DE TRES ESTACIONES	60 días	vie 31/10/14	lun 29/12/14																																																		
PLANTAS ELECTRICAS	15 días	mié 01/10/14	mié 15/10/14																																																		
MANTENIMIENTO GENERAL	15 días	mié 01/10/14	mié 15/10/14																																																		
EQUIPOS DE PRESIÓN	15 días	mié 01/10/14	mié 15/10/14																																																		
MANTENIMIENTO GENERAL	15 días	mié 01/10/14	mié 15/10/14																																																		
SUMIDEROS, CANALES Y	30 días	mié 01/10/14	jue 30/10/14																																																		
MANTENIMIENTO GENERAL DE NUEVE PORTALES	30 días	mié 01/10/14	jue 30/10/14																																																		
CORTE DE CESPED	30 días	mié 01/10/14	jue 30/10/14																																																		
CORTE EN VARIAS ESTACIONES Y PORTALES.	30 días	mié 01/10/14	jue 30/10/14																																																		



Gracias.



Av. El Dorado N°. 66-63 - Bogotá / Colombia

☎ : +57(1) 2203000 / 🚗 : +57(1) 3249870

www.transmilenio.gov.co 