

• Conserva esta información, es valiosa para tu día a día.



Conoce los puntos de venta y recarga de las tarjetas "tullave" escaneando este código QR:



## Planea tu viaje



Aplicativos web y móviles



Página web

[www.transmilenio.gov.co](http://www.transmilenio.gov.co)

Línea



4824304

## Paraderos Múltiples

### ¿Qué son?

Son paraderos que tienen entre 2 a 5 módulos (banderas), donde se distribuyen las rutas que se detienen allí y que se utilizarán en las principales vías de la ciudad, en los puntos donde se registre mayor tránsito de rutas, como los ya implementados en la AC 100, AC 19, AK 68, AK 7, AV. C. de Cali, entre otras.

Los módulos (banderas) se diferencian con las letras A, B, C, D y E, ubicadas en la parte superior de la bandera:



### ¿Cómo saber en qué módulo para mi ruta?

Al llegar a un paradero múltiple, si mi ruta no está en la bandera, busco en la parte inferior de la misma, las placas con el listado de rutas que paran en los otros módulos, ubicando en cuál para mi ruta.

|          |     |     |     |     |     |     |     |     |    |
|----------|-----|-----|-----|-----|-----|-----|-----|-----|----|
| Módulo B | 283 | 41  | 736 | C13 | 445 | 488 | 661 | E44 | 27 |
| P56      | 359 | 724 | 614 |     |     |     |     |     |    |

|          |     |     |     |    |     |     |     |     |  |
|----------|-----|-----|-----|----|-----|-----|-----|-----|--|
| Módulo C | 795 | C53 | 639 | 39 | 577 | 950 | E57 | E70 |  |
|          |     |     |     |    |     |     |     |     |  |

|          |    |     |     |     |     |    |     |     |  |
|----------|----|-----|-----|-----|-----|----|-----|-----|--|
| Módulo D | 83 | P23 | 189 | C27 | 702 | 34 | 634 | P62 |  |
|          |    |     |     |     |     |    |     |     |  |

\*Imágenes meramente ilustrativas que pueden no coincidir con la información de rutas\*

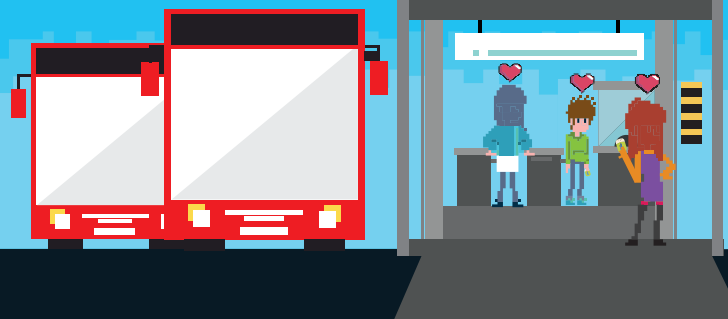
Identifico los paraderos múltiples en los listados de paraderos de mi ruta:



Se resalta el módulo al cual te debes dirigir al llegar al paradero múltiple.

# Tu vida vale más

No es un juego...



Debes ingresar y salir, únicamente, por sitios autorizados.  
¡Valido tu posoje!



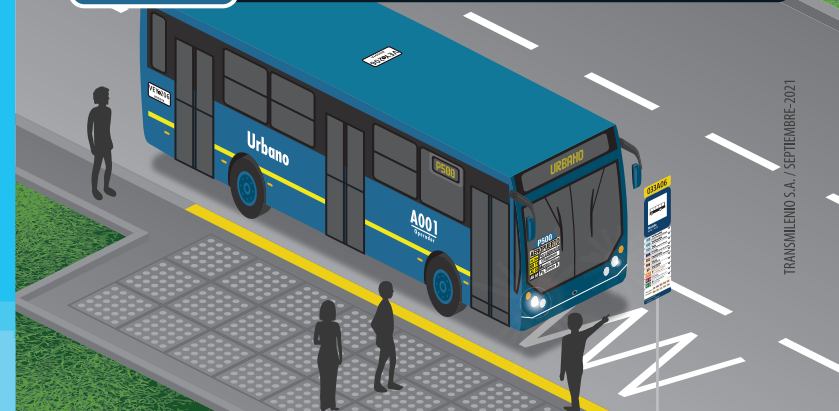
Más información

[www.transmilenio.gov.co](http://www.transmilenio.gov.co) / [www.tullaveplus.gov.co](http://www.tullaveplus.gov.co) [chat en línea]  
PBX 220 3000 ext. 1 o 2 / Desde fijo: Línea 195 / 4824304

Síguenos en: @TransMilenio TransMilenio Oficial TransMilenio TransMilenio

## SERVICIO URBANO

**P500** AEROPUERTO - CENTRO ANDINO



LA TABLA DE TU RUTA P500 SE VE ASÍ:

Quando el bus va hacia Aeropuerto:

| P500       |              |
|------------|--------------|
| AEROPUERTO |              |
| AV. Chile  | Porciúncula  |
| KR 19      | Chapinero    |
| AC 63      | Museo Niños  |
| AK 68      | Pq. Simón B. |

Quando el bus va hacia Centro Andino:

| P500          |               |
|---------------|---------------|
| CENTRO ANDINO |               |
| AK 68         | Pq. Simón B.  |
| AC 63         | Museo Niños   |
| KR 17         | Chapinero     |
| CL 74         | U. Pedagógica |



ALCALDÍA MAYOR DE BOGOTÁ D.C.

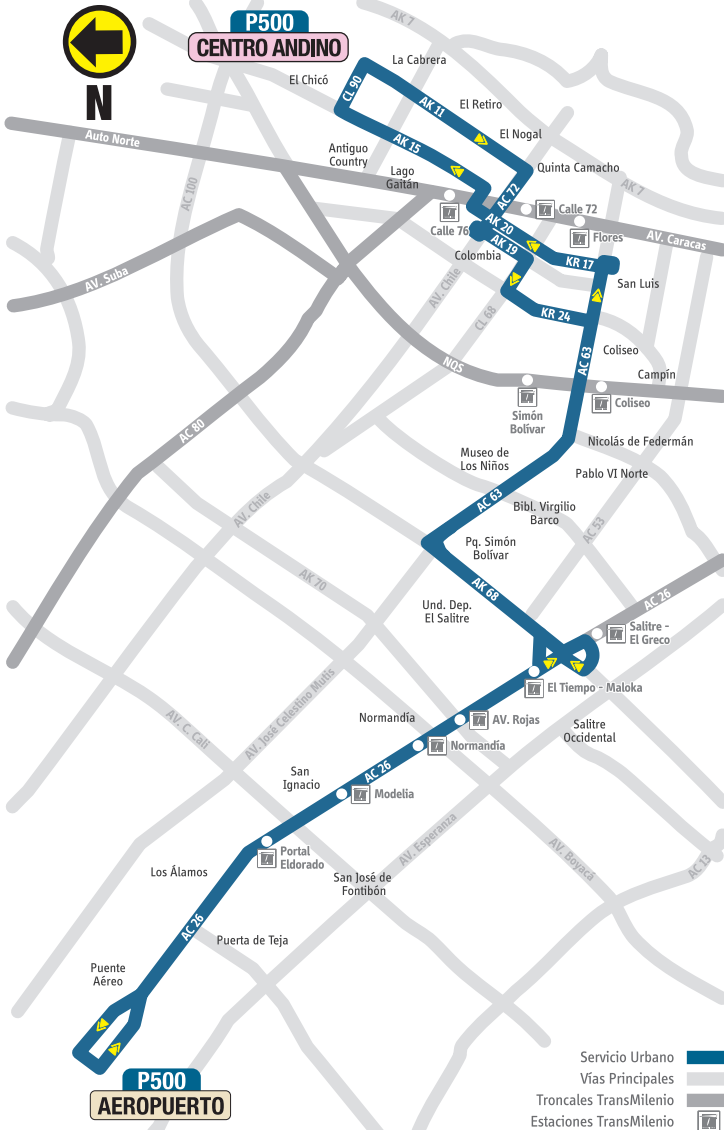


## Mapa de recorrido

Identifica barrios, troncales, vías principales y el destino de tu ruta.

Horarios

|     |                        |
|-----|------------------------|
| L-V | 4:00 a.m. - 10:00 p.m. |
| S   | 5:00 a.m. - 9:30 p.m.  |
| D-F | 5:00 a.m. - 9:30 p.m.  |



### Convenciones

|               |               |                   |                       |                        |
|---------------|---------------|-------------------|-----------------------|------------------------|
| -(CL) Calle   | -(KR) Carrera | -(DG) Diagonal    | -(AC) Avenida Calle   | -(Auto) Autopista      |
| -(AV) Avenida | -(Br.) Barrio | -(TV) Transversal | -(AK) Avenida Carrera | -(NQS) Norte Quito Sur |



## Paraderos cuando el bus va hacia: Aeropuerto

Br. El Chicó  
CL 90 - KR 13A

Br. El Chicó  
CL 90 - KR 11A

**A B** Pquia. La Inmaculada Concepción  
AK 11 - CL 88

**A B** Br. La Cabrera  
AK 11 - AC 85

**A B** C.C. Andino  
AK 11 - AC 82

**A B** Br. Espartillal  
AK 11 - CL 79

**A B** Br. Porciúncula  
AK 11 - CL 75

**A B** U. Pedagógica Nacional  
AK 11 - AC 72

Universidad Pedagógica Nacional  
AC 72 - AK 11

Br. Porciúncula  
AC 72 - KR 13

Br. San Felipe  
AC 72 - KR 17

Br. Colombia  
KR 19 - AC 72

Br. Colombia  
KR 19 - CL 70

Br. Colombia  
AC 68 - KR 20

Siete de Agosto  
AK 24 - CL 66

Quinta Mutis  
AK 24 - CL 63C

Quinta Mutis  
AK 24 - CL 63A

Br. Quinta Mutis  
AC 63 - KR 26

IED Alemania Solidaria  
AC 63 - KR 28

Pq. de los Novios  
AC 63 - KR 45

Palacio de los Deportes  
AC 63 - KR 56

Centro de Alto Rendimiento  
AC 63 - TV 59A

Centro de Alto Rendimiento  
AC 63 - AK 60

Museo de los Niños  
AC 63 - AK 60

Pq. El Salitre  
AC 63 - AK 68

**A B** Coliseo El Salitre  
AK 68 - AC 63

**A B** Pq. Metropolitano  
Simón Bolívar  
AK 68 - CL 49A

**A B** Compensar  
AK 68 - CL 49

Estación El Tiempo - Maloka  
AC 26 - KR 68B Bis

Compensar CUR  
AC 26 - KR 69

Estación Av. Rojas  
AC 26 - AK 70

Estación Normandía  
AC 26 - KR 74

Estación Modelia  
AC 26 - KR 82

Br. San Cayetano  
AC 26 - KR 85D

Portal Eldorado  
AC 26 - AV. C. Cali

Portal Eldorado  
AC 26 - TV 93

Complejo Optimus  
AC 26 - KR 96J

Villa del Mar  
AC 26 - KR 100 Bis

CIAC  
AC 26 - KR 103

Puente Aéreo  
AC 26 - KR 106



## Paraderos cuando el bus va hacia: Centro Andino

Aeropuerto  
Eldorado  
Aeropuerto  
Eldorado

CAC  
AC 26 - KR 106

CIAC  
AC 26 - AK 103

Br. San José De Fontibón  
AC 26 - KR 96A

Portal Eldorado  
AC 26 - AK 96

Portal Eldorado  
AC 26 - AV. C. Cali

C.C. Dorado Plaza  
AC 26 - KR 85D

Estación Modelia  
AC 26 - KR 82

Estación Normandía  
AC 26 - KR 74

Estación Av. Rojas  
AC 26 - KR 69D Bis

Estación El Tiempo - Maloka  
AC 26 - KR 68D

Br. Salitre Occidental  
AC 26 - KR 68B

Avenida Carrera 68  
AC 26 - AK 68

**A B** Br. Salitre Greco  
AK 68 - CL 46

**A B** Pq. Metropolitano  
Simón Bolívar  
AK 68 - CL 51

**A B** Pq. Metropolitano  
Simón Bolívar  
AK 68 - AC 63

Pq. Metropolitano  
Simón Bolívar  
AC 63 - AK 68

Museo de los Niños  
AC 63 - KR 65

Bibl. Virgilio Barco  
AC 63 - AK 60

Bibl. Virgilio Barco  
AC 63 - KR 47

Palacio de los Deportes  
AC 63 - TV 59A

Pq. de los Novios  
AC 63 - KR 36A

Col Nuestra Señora del Pilar  
AC 63 - KR 27

CENDA  
AC 63 - KR 22

Br. San Luis  
AC 63 - KR 18

**A B** Br. La Esperanza  
KR 17 - CL 63C

**A B** Br. La Esperanza  
KR 17 - CL 66

**A B** Br. Concepción Norte  
KR 17 - AC 68

**A B** Br. Concepción Norte  
KR 17 - AC 72

Br. San Felipe  
KR 20A - CL 74

U. Sergio Arboleda  
AK 15 - CL 75

Br. Porciúncula  
AK 15 - CL 76

**A B** C.C. Unilago  
AK 15 - CL 79

**A B** C.C. Atlantis Plaza  
AK 15 - CL 80

**A B** Clínica del Country  
AK 15 - CL 84 Bis

**A B** C.C. Artelana  
AK 15 - CL 86A

**A B** Pq. El Virrey  
AK 15 - CL 87

**A B** CADE Chicó  
AK 15 - CL 90